



 **BioSinhron**[®]

NAVODILA
ZA UPORABO:
SIMAG

NAVODILA ZA UPORABO

Tehnični začetek	01
Simag	02
Tabela izhodiščnih frekvenc	03

UČINKI MAGNETNE TERAPIJE

Magnetna terapija	07
Energijsko ravnovesje	07
Vegetativni živčni sistem	08
Izboljšanje prekrvavitve	08
Protibolečinski učinek	09
Povečanje vsebnosti kisika	10

Pomen vode	10
Vpliv magnetnega polja	11
Kdaj je smotno uporabiti magnetno terapijo?	12
Učinki magnetne terapije	12
Pomembno:	13
OPOZORILA	15
NASVETI	16
TEHNIČNI PODATKI	17
GARANCIJSKI LIST	18

STE VEDELI?

več kot 10.000

zadovoljnih uporabnikov
BioSinhrona in Simaga
v Sloveniji,

več kot 60

domov starejših občanov,
varstveno delovnih centrov,
bolnišnic, medicinskih centrov
in institutov.



NAVODILA ZA UPORABO



SIMAG

Simag je simultani magnetni generator, ki **generira utripajoča magnetna polja** različnih frekvenc. Samostojno ga uporabljamo tako, da ga **položimo na mesto obolenja** oziroma težave. Simag deluje v polmeru cca. do 80 cm in ga s priloženo elastiko namestimo v bližino zdravljenega dela telesa. Program (od A do E) in čas delovanja izberemo iz tabele.

Programi in frekvence

A / 1-4 Hz	B / 5 – 8 Hz	C / 9 – 12 Hz	D / 13 – 16 Hz	E / 17 – 20 Hz
------------	--------------	---------------	----------------	----------------

Zagon in izključitev

Vrtljivi gumb Simaga obrnemo v smeri urinega kazalca in ga naravnamo na ustrezno frekvenco delovanja. Zelena lučka utripa v ritmu nastavljene frekvence. Po koncu uporabe Simag izključimo v nasprotni smeri urinega kazalca, tako, da zaslišimo klik in lučka ugasne. S tem se izognemo trošenju baterijskega vložka.



TABELA IZHODIŠČNIH FREKVENC

Boleznska slika	Frekvenca v Hz (program)	Čas terapije (v minutah)	Namestitvev aparata
Vnetja	1-4 (A)	25	prsni koš
Vnetje žolča	5-7 (B)	20	sredina hrbta
Vnetje živcev	17-19 (E)	30	mesto vnetja
Vnetje medrebrnih mišic	11-15 (C, D)	35	mesto vnetja
Vnetje sečnega mehurja	5-7 (B)	20	dimlje
Otekline	10 (C)	20	mesto otekline
Bolečine	15-19 (D, E)	25	mesto bolečine
Glavoboli / Migrene	3-15 (A, B, C, D)	20	glava / desna stran
Lumbago (heksenšus)	6-12 (B, C)	25	mesto bolečine
Išias	15-19 (D, E)	25	mesto bolečine
Revmatska obolenja	9-20 (C, D, E)	30	okončine
Artroza	15-19 (D, E)	25	okončine
Artritis	8-18 (B, C, D, E)	30	okončine
Okvara medvretenčne ploščice	10-15 (C, D)	25	hrbtni del
Živčnost	1-6 (A, B)	20	prsni koš
Motnje spanja	1-4 (A)	30	prsni koš
Depresija	1-5 (A, B)	30	prsni koš
Nevroza, Distonija	5-8 (B)	30	prsni koš
Vrtoglavica	8-15 (B, C, D)	30	tilnik
Stres	1-8 (A, B)	20	prsni koš



Boleznska slika	Frekvenca v Hz (program)	Čas terapije (v minutah)	Namestititev aparata
Stiskanje v predelu srca, tahikardija	1-8 (A, B)	30	prsni koš
Visok krvni tlak	1-4 (A)	20	prsni koš
Nizek krvni tlak	9-16 (C, D)	20	prsni koš
Oslabljen krvni obtok	7-14 (B, C, D)	30	prsni koš
Vremenske bolezni	1-5 (A, B)	30	prsni koš
Kožne alergije	8-15 (B, C, D)	30	prsni koš
Seneni nahod	8-12 (B, C)	20	prsni koš
Bronhitis, Astma	6-18 (B, C, D, E)	30	prsni koš
Inkontinenca (uhajanje seča)	8-12 (B, C)	20	dimlje
Prostata	5-14 (B, C, D)	25	dimlje
Prebava	1-19 (A, B, C, D, E)	25	želodec
Menstrualne težave	5-8 (B)	30	dimlje
Celjenje ran	8-18 (B, C, D, E)	30	mesto poškodbe
Celjenje kosti	12-15 (C, D)	35	mesto poškodbe
Sladkorna bolezen	9-12 (C)	20	prsni koš
Imunski sistem	4-8 (A, B)	20	prsni koš



Magnetno terapijo izvajamo **2 do 3-krat dnevno**. Frekvence in časi delovanja, navedeni v tabeli, so se na testih, ki smo jih opravili, izkazali za najbolj učinkovite in predstavljajo izhodišče za vašo terapijo. Vsak uporabnik pa jih lahko prilagodi svojim potrebam. Ker terapije z magnetnim poljem zanesljivo **ne morete predozirati in organizmu povzročiti kakršnekoli škode**, preizkusite, katera frekvenca in trajanje vam najbolj ustrežata.





UČINKI MAGNETNE TERAPIJE

MAGNETNA TERAPIJA

Osnovni princip delovanja utripajočega magnetnega polja na naše telo je dodatno oskrbovanje celic s kisikom, hranilnimi snovmi in vodo. Povečuje količino kisika v tkivu, izboljšuje prekrvavitev, pozitivno deluje na vegetativni živčni sistem, izboljšuje energijsko ravnovesje in s tem ustvarja pogoje za okrevanje in regeneracijo organizma. Območje indikacij magnetne terapije je tako zelo široko, uporabimo pa jo lahko tudi kot preventivo, za sprostitvev in krepitev imunskega sistema.

ENERGIJSKO RAVNOVESJE

Z BioSinhron terapijo učinkovito izboljšamo energijsko ravnovesje. Z aktiviranjem membranske črpalke in z izmenjavo ionov dosežemo obnovo celične napetosti, živahnejšo presnovo in ponovno aktiviranje utrujenih celic na obrobni predelih preskrbe s kisikom. Preden zbolimo, nastopi obdobje izjemne utrujenosti . Terapija z BioSinhronom izboljša izrabo kisika v tkivu in ustvari pogoje za ponovno obnovo energije. Povečana oskrba z energijo celicam omogoča ustvariti pogoje za okrevanje in regeneracijo organizma.



VEGETATIVNI ŽIVČNI SISTEM

BioSinhron pozitivno deluje na vegetativni živčni sistem in njegovo uravnovešeno delovanje. Vegetativni živčni sistem nadzoruje najpomembnejše življenjske funkcije - dihanje, srčni utrip, prebavo in delovanje telesnih žlez in organov. Magnetna terapija na celičnem nivoju vpliva na živčni sistem in pomaga pri odpravljanju negativnih psihičnih vplivov na zdravje. Pozitivni učinki so opazni pri težavah kot so motnje spanja, depresije, aritmije ipd. Psihična nestabilnost pogojuje bolezen in obratno. Po mnenju strokovnjakov obstajajo pravzaprav le psihosomatska obolenja (npr. artritis, alergije, astma).

IZBOLJŠANJE PREKRVAVITVE

Magnetna terapija deluje po Hallovem zakonu iz 18. stoletja in dokazano izboljšuje prekrvavitev. Če je magnetni učinek naravnan pravokotno na smer krvnega obtoka, bo nasprotno magnetno polje odbilo električno polje na ione v krvi. Poenostavljeno povedano: kri se obrne kot izpodrinjen zamašek, s čimer pospeši obtok, prenos kisika in hranil. Ker se krvni obtok pospeši, telo tako lažje odstranjuje odvečni holesterol, strupene delce in druge odpadne produkte, ki se navadno nalagajo na stene žil. Ta postopek torej preprečuje zamašitev ožilja, regulira krvni tlak in pospešuje obnavljanje krvi. Na osnovi tega se telo hitreje zdravi.



NERAVNOVESJE

Gibanje ionov do popolne elektronske razelektrenosti celice

RAVNOVESJE

Normalna porazdelitev kalijevih in natrijevih ionov

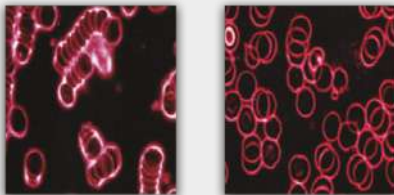
PROTIBOLEČINSKI UČINEK

Zemlja ima magnetno polje, ki smo mu ljudje izpostavljeni od rojstva. Ideja, ki stoji za magnetno terapijo, je ta, da magneti pomagajo simulirati idealen prostor oziroma okolje, v katerem se telo najbolje zdravi samo. Magnetna terapija se že stoletja uporablja za lajšanje bolečin, v zadnjih nekaj letih pa je postala pri lajšanju oziroma odpravljanju bolečin (akutnih in kroničnih) že zelo priznana in uspešna. Magnetna terapija deluje na bolečino posredno in neposredno. Neposredno deluje predvsem na ponovno aktivacijo nevronov, gibanje kalcijevih ionov in membransko napetost celic. Posredne koristi magnetnih polj za fiziološke funkcije pa so izboljšana cirkulacija, sproščene mišice, odprava edema, povečana količina kisika v tkivu, hitrejša regeneracija, blaženje oteklin, povečana vsebnost prostaglandinov, boljša celična presnova in povečano oblikovanje za organizem potrebne energije. Magneti in magnetni generatorji, ki ustvarjajo pulzirajoče magnetno polje, so preizkušen način za lajšanje neugodja in bolečin. Preverjeno učinkovit magnetni generator je Simag, ki je sestavni del BioSinhrona. Naše izkušnje so pokazale,

da je za odpravo bolečine zelo dobro uporabiti dva Simaga. Z dvema magnetnima generatorjema pride do sprostitve in prenehanja bolečine v zelo kratkem času, včasih že v 30 minutah.

POVEČANJE VSEBNOSTI KISIKA

Znanstvene študije so dokazale, da rdeče krvničke, ki v pljučih sprejemajo in nase vežejo kisik, pod vplivom magnetne terapije v kri oddajo več svojega dragocenega blaga. Razlog za to je v rahlem premiku kisikove vezne krivulje. Nasičenost celic s kisikom se zviša do 30 %. Številne raziskave poročajo, da izpostavljenost telesa vplivu magnetnega polja s povečanjem pretoka krvi in intenzivnejšim delovanjem kisika na obolela mesta pomaga pri samozdravljenju.



Rdeče krvne celice pred in po terapiji

POMEN VODE

Voda je osnovni gradnik življenja. Človeško telo vsebuje približno 65 %, možgani pa do 80 % vode. Voda je najenostavnejša molekularna struktura, ki jo sestavljata dva vodikova in en kisikov atom (H_2O). Življenje brez nje si ne moremo predstavljati. Praksa kaže, da dosegajo tisti, ki pijejo dovolj vode, z magnetno terapijo boljše rezultate. Voda naj bo magnetizirana. Zaradi elektromagnetne povezave tvorijo vodni delci urejene skupine, ki sledijo določenim principom. Ta skupek predstavlja stabilne enote, ki delujejo kot shranjevalci informacij. Vodni medcelični prostor je v telesu funkcionalna enota. Motnje v njej vplivajo na regulacijski sistem.

Magnetna terapija prek regulacijskega sistema pozitivno vpliva na telo v obliki medceličnih dražljajev, ki občutno pripomorejo k odpravi določenih motečih vplivov - zato je zelo pomembno, da človek pije dovolj vode. Ob vsaki BioSinhron terapiji priporočamo pitje magnetizirane vode. Slednje ugodno vpliva na krvni obtok, okrepi učinek terapije in pripomore k hitrejšemu izločanju odpadnih snovi. Priporočamo pripravo magnetizirane vode za dnevno porabo.

VPLIV MAGNETNEGA POLJA

1. Regulativno delovanje preko vegetativnega živčnega sistema
2. Stimulacija kosti in hrustanca
3. Regeneracija živcev
4. Hitrejše celjenje ran
5. Lajšanje bolečin
6. Izboljšanje presnavljanja
7. Odstranjevanje strupenih snovi z izboljšano cirkulacijo in izmenjavo substanc
8. Aktiviranje makrofagov - celic obrambnega sistema
9. Zniževanje občutljivosti na stresni hormon
10. Regulacija prebave
11. Izboljšanje proizvodnje melatonina
12. Krepitev imunskega sistema
13. Večji učinek zdravil
14. Normalizacija srčnega utripa
15. Izboljšanje dihalnega volumna
16. Znižana nagnjenost krvnih ploščic k sprijemanju

KDAJ JE SMOTRNO UPORABITI MAGNETNO TERAPIJO?

1. Za preventivo in sprostitvev
2. V pomoč pri celjenju ran
3. Za pospeševanje celjenja kosti
4. Kot protibolečinsko terapijo
5. Pri poškodbah mišičnih vlaken
6. Pri motnjah spanja in obolenjih, povezanih s stresom
7. Za izboljšanje športnih rezultatov in hitrejšo regeneracijo
8. Pri glavobolih in migrenah
9. Pri motnjah presnove
10. V primeru motenj na področju srca in krvnega obtoka
11. Pri depresijah in nevrozah
12. Pri živčnih boleznih in poškodbah živcev
13. Za optimalen učinek zdravil
14. V podporo imunskemu sistemu
15. Pri kožnih boleznih

UČINKI MAGNETNE TERAPIJE

Naše telo je sestavljeno iz več milijard celic. Za proizvodnjo celične energije, ki je nujno potrebna za delovanje celotnega organizma, je osnova magnetno polje. Tkivo živih organizmov ne predstavlja za magnetno polje nikakršne ovire, zato magnetno polje enako močno vpliva na vse celice v telesu. Izjema ni nobena celica oziroma tkivo. V vsaki celici in medceličnem prostoru so ioni - nosilci električnega naboja. Pod vplivom magnetnega polja se ioni naberejo na opni celice, kar privede do povečane električne napetosti same opne (hiperpolarizacija). S tem se pospeši delo t. i. ionske črpalke, poveča se prehod ionov skozi celično opno v obeh smereh. V celico pride več kisika, ki botruje intenzivnejši proizvodnji ATP (adenozin trifosfat) v posebnih celičnih organelih - mitohondrijih. Celično delovanje se torej izboljša oziroma normalizira, odvisno od celičnega energetskega stanja. Opisani procesi se odvijajo v vseh celicah oz. tkivih, na katera deluje magnetno polje. Izrazito dobrodošel je učinek magnetnega polja na tkiva, ki se s kisikom oskrbujejo s procesom difuzije (prenos snovi iz območja z višjo koncentracijo te snovi v območje z nižjo koncentracijo - medvretenčna ploščica, meniskus).

Pomembno:

- Magnetna terapija nima škodljivih stranskih učinkov.
- Znanstveniki enotno zatrjujejo, da magnetna terapija normalizira metabolizem človeškega telesa in tako zagotovi odpravo bolečin. Pri tem se odpadne snovi odstranijo, pretok krvi se normalizira in količina kisika v celicah se poveča.
- Proces staranja kože in nastajanja gub se upočasnijo, nastale gube pa se ublažijo.
- Uporaba omogoča zmanjševanje prostate, pospešeno delovanje ledvic zagotavlja odstranjevanje škodljivih snovi iz telesa.
- Duševna sposobnost se stopnjuje, telesna energija se poveča, izboljša se spanje. Preizkusi z različnimi organskimi substancami pod

vplivom magnetnega polja kažejo, da se njihova življenjska doba podaljša. Iz strokovnih poročil sledi, da magnetoterapija v degenerativnih procesih privede do odprave vzrokov, ki slabo vplivajo na srce in krvni obtok, pa tudi na artritis. Z magnetno terapijo lahko odpravimo stres, ki sicer pogosto vodi v bolezen.

- Magnetna terapija ponoči na centralni živčni sistem in celotno telo deluje pomirjujoče in uspavalno. Posledica naravne stimulacije je, da telo pripravi k proizvodnji hormona melatonina. Melatonin pa odpravlja stres, deluje proti procesu staranja in ščiti telo pred infekcijami.



OPOZORILA



NASVETI



TEHNIČNI PODATKI



GARANCIJSKI LIST

OPOZORILA

1. Preden začnete s kakršnokoli terapijo, se o resnosti svoje bolezni in morebitni diagnozi najprej posvetujte s svojim zdravnikom ter opravite potrebne preiskave. ⚠
2. Uporaba Simaga ni primerna za epileptike, osebe s srčnim spodbujevalnikom ali z inzulinsko črpalko in za nosečnice. ⚠
3. Osebe s srčnim spodbujevalnikom naj ne približujejo Simaga v krogu 80 cm okoli srčnega spodbujevalnika. ⚠
4. Osebe z elektronsko inzulinsko črpalko Simag lahko uporabljajo, ko inzulinska črpalka ni priključena. ⚠
5. Osebe s kovinskimi vsadki naj Simaga ne uporabljajo na področju vsadkov v krogu 80 cm, napravam kot so prenosni telefoni, računalniki in podobnim napravam, katerim bi lahko delovanje Simaga na manjši razdalji degradiralo delovanje njihove funkcije. ⚠
6. Naprave ni dovoljeno uporabljati neposredno na koži. Uporaba le preko oblačil. ⚠ Možnost alergijske reakcije.
7. Simaga ne puščajte v vlažnih prostorih, v vodi ali na soncu. ☂ ☀
8. Izdelka ni dovoljeno modifcirati. ⚠
9. Simag deluje na 9-voltno baterijo. Ob menjavi baterije slednjo previdno snemite in zamenjajte vložek, pri tem pa ne vlecite za žice, saj jih lahko odtrgate od kontaktne- ga pokrovčka. Baterijo vedno vstavite v ležišče z kontakt- nim vložkom naprej. ⚠
10. Baterije in elektronski del Simaga je potrebno odstranjevati v skladu z lokalnimi predpisi, saj ne spadajo med gospodinjске odpadke. 🗑
11. V kolikor naprave dalj časa ne uporabljate, odstranite baterijo iz naprave. ⚠
12. Naprave ne uporabljajte v neposredni bližini izvorov elektromagnetnega delovanja. Možnost nepravilnega delovanja. ⚠
13. Spodnji del naprave (ki je v posrednem stiku s pacientom) lahko pri maksimalni temperaturi okolice 40°C doseže temperaturo 41,4°C. ⚠

OBRAZLOŽITEV SIMBOLOV



Opozorila in informacije, označene s tem simbolom, ki jih je potrebno upoštevati, da zagotovite varnost uporabnikov in zagotovite brezhibno delovanje izdelka.



Izdelka ne puščajte na soncu.



Izdelka ne puščajte v vlažnih prostorih ali v vodi.



Embalažo je potrebno odvreči na primerno mesto - ekološki otok.



Baterije in elektronske izdelke je treba odlagati ločeno od komunalnih odpadkov na namenskih zbirnih mestih, ki jih določijo vlada ali krajevne skupnosti.



Pred uporabo natančno preberite priložena navodila za uporabo.

NASVETI

1. Z ekološkega in ekonomskega vidika vam priporočamo uporabo polnilca z baterijami za polnjenje.

2. Kontrolirajte jakost baterije. Pri normalni jakosti zelena lučka na Simagu enakomerno utripa. Ko lučka preneha utripati in zgolj sveti, je čas za menjavo baterije.

3. Ob daljši prekinitvi uporabe Simaga baterijo odstranite.

4. Simag obrišite z mehko, suho krpo.

TEHNIČNI PODATKI

Tip: SIMAG

Napajanje: 9 V  (6LR661;6F22; 1604)

Električni tok: I=povp. 54mA

Gostota magnetnega polja: max. 100mT

Trajanje impulza: 5ms

Frekvenca pulziranja: 1 do 20 Hz

Obseg delovanja: do 80 cm

Dimenzije: 125x56x40 mm

Masa: 125 g

Delovna temperatura: 10-40°C/50-104°F

Relativna vlažnost: 30-95%

Atmosferski tlak zraka: 80-110 kPa

Pogoji skladiščenja, transporta:

Temperatura: 0-50°C/50-104°F

Relativna vlažnost: 20-95%

Atmosferski tlak zraka: 80-110 kPa



GARANCIJSKI LIST

Pripomoček je bil skrbno izdelan in večkrat pregledan. Garancijska doba traja štiriindvajset mesecev in se začne ob izročitvi pripomočka, ki se lahko dokaže z računom ali drugimi dokumenti.

Garancija se nanaša na okvare izdelka, ki so dokazljivo nastale zaradi napak pri materialu ali izdelavi. Garancija ne velja ob nestrokovnem ravnanju z izdelkom, neupoštevanju navodil za uporabo ali posegu tretjega.

Zaradi garancijskega popravila se garancijski rok ne podaljša niti ne začne znova teči. Če se reklamacija izkaže kot neutemeljena, smo upravičeni za preizkus pripomočka in za pošiljko zahtevati primerno nadomestilo po povzetju.

Reklamaciji priložite sporni del izdelka z dokazilom o nakupu in ju pošljite na pooblaščen servis.

Proizvajalec:

Lož Metalpres d.o.o.
Muhvić Antuna 52
HR- 51303 Plešće



Naslov servisa:

BioSinhron d.o.o.
Muhvić Antuna 52
HR- 51303 Plešće
Tel.: +385 51 825 122
www.biosinhron.com





NAVODILA ZA UPORABO: SIMAG

BioSinhron d.o.o • Muhvić Antuna 52 • HR- 51303 Plešće
+385 51 825 122 • www.biosinhron.com